

3Dental fast

Stampante 3D con tecnologia DLP



Visita il nostro store



www.myhealthstore.it

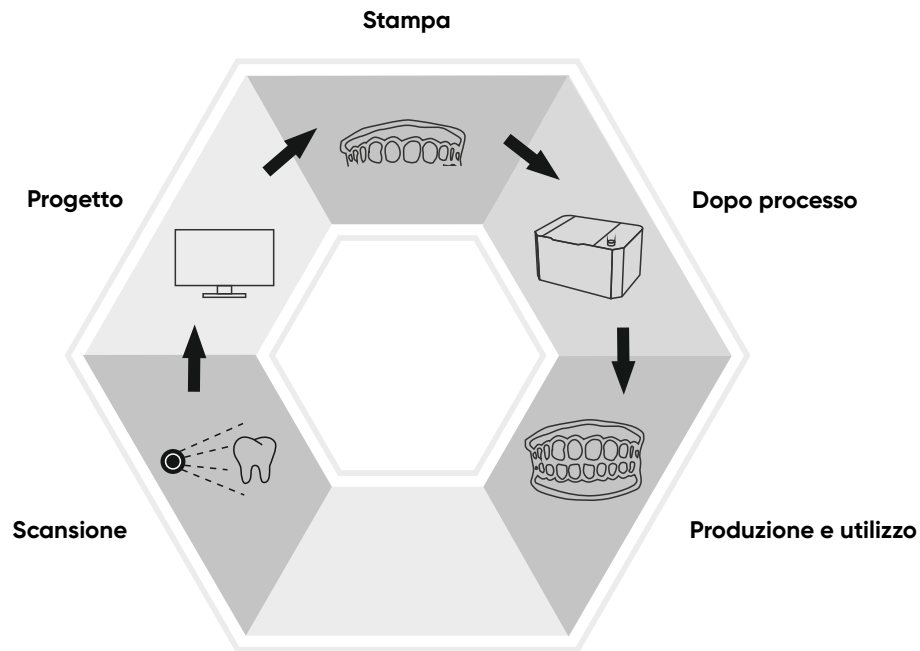
another way to care



3D dental fast

Stampante professionale con tecnologia **DLP "Digital Light Processing"** ad alta precisione: può essere applicata a soluzioni dentali digitali in campi come impianti, restauro e ortodonzia. È un dispositivo di stampa conveniente che offre un funzionamento semplice e affidabile adatto per cliniche dentistiche e fabbriche di lavorazione di protesi di fascia medio-alta.

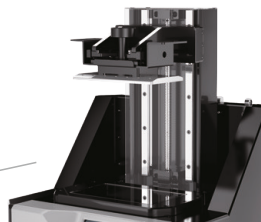
Soluzioni dentali professionali



Stampante 3D DLP dentale professionale



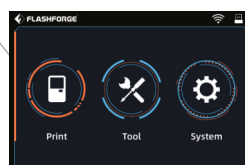
Motore ottico ad alta risoluzione, abbinato all'efficiente sistema di dissipazione del calore, che offre una durata fino a 50.000 ore.



Sistema di trasmissione di precisione composto da doppie guide lineari + vite a ricircolo di sfere, realizzando movimenti fluidi e posizionamento preciso.



Il volume del serbatoio resina è quasi raddoppiato. Il design diviso adottato rende lo smontaggio e il montaggio più veloci ed efficaci.



Interfaccia operativa facile da usare, più sensibile ai comandi touch, con display più chiaro.



Parametri

Velocità di stampa	10-50 mm/h
Costruisci volume	144x81x180mm
Altezza dello strato	20-200 µm
Risoluzione XY	75 µm
Lunghezza d'onda	405 nm
Connettività	USB/Ethernet/Wi-Fi
Potenza nominale	84 W
Dimensione della stampante	360x320x560mm
Touch screen	Touchscreen da 3,5 pollici



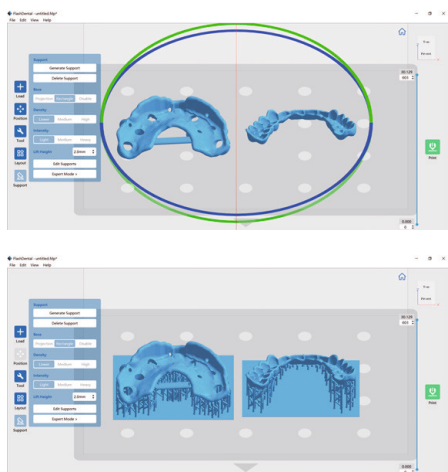
Software di slicing professionale - FlashDental

Totalmente compatibile con il software di progettazione dentale, interfaccia concisa, funzionamento semplice.

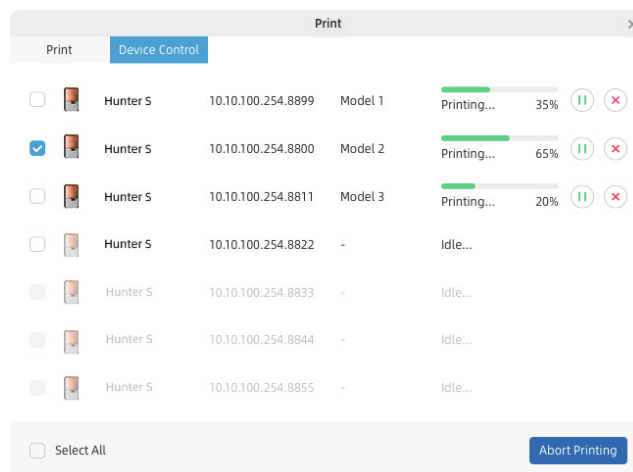
Funzioni uniche

- Un clic per generare supporti professionali, che possono essere aggiunti o eliminati manualmente
- Realizza il controllo dell'elenco multi-dispositivo, con il quale gli utenti possono monitorare lo stato di stampa di più dispositivi contemporaneamente nella stessa interfaccia

Supporta un clic



Gestione della collaborazione multi-dispositivo



Vantaggi del programma dentale Flashforge

- Il sistema di controllo dell'intensità della luce garantisce una stampa più raffinata.
- L'algoritmo di distorsione garantisce una migliore precisione del prodotto.
- Le resine multiple soddisfano molteplici esigenze applicative.
- Il sistema di controllo dell'uniformità dell'intensità luminosa garantisce un prodotto finale perfetto.
- La funzione di compensazione del grigio garantisce una superficie del modello più liscia.
- Riduci l'orario di lavoro e migliora l'efficienza produttiva di oltre il 50%

L'utilizzo di diversi materiali specializzati permette l'impiego in varie applicazioni dentali

1. Applicazione di restauro dentale

Resina per restauri dentali modello R01



- Elevata durezza superficiale, prestazioni stabili;
- Buona resistenza ai graffi

Specifiche del modello R01	
Colore	Arancia
Viscosità	150 mPa·s
Densità	1,18 g/cm ³
Deformazione di trazione a rottura	15%
Durezza Shore	85D
Resistenza alla flessione	52MPa

Resina per corone dentali



- Resistente all'usura, non facile da rompere, elevata durezza superficiale;
- Superficie liscia per una facile post-elaborazione.

Specifiche della resina per corone dentali	
Colore	Bianco
Viscosità	150-350 mPa·s
Densità	1,05-1,15 g/cm ³
Resistenza alla trazione	30MPa
Durezza Shore	85D
Resistenza alla flessione	31MPa

2. Guide chirurgiche

Resina per guida chirurgica FHD1500



- Buona precisione di stampaggio;
- Elevata stabilità meccanica;
- Buona biocompatibilità;
- Sterilizzabile

Specifiche dell'FHD 1500	
Colore	Trasparente
Viscosità	180-220 mPa·s
Densità	1,05-1,15 g/cm ³
Resistenza alla trazione	38MPa
Durezza Shore	80D
Resistenza alla flessione	45MPa

3. Applicazione ortodontica

FHD1400 Resina per modelli dentali Resina lavabile in acqua



- Soddisfa le esigenze dei clienti in termini di colore chiaro e aumenta significativamente la produttività dentale;
- Elevata precisione di stampaggio;
- Finitura superficiale liscia.

Specifiche dell'FHD 1400

Colore	Giallo
Viscosità	300-450 mPa·s
Densità	1,01-1,10 g/cm ³
Resistenza alla trazione	43MPa
Durezza Shore	84D
Resistenza alla flessione	52MPa

Resina guida staffa



- Elevata trasparenza, elevata resistenza, elevata precisione di stampaggio;
- Non facile da deformare e rompersi durante l'uso.

Specifiche dell'FHD 1400

Colore	Trasparente
Viscosità	1400-1450 mPa·s
Densità	1,05-1,15 g/cm ³
Resistenza alla trazione	50MPa
Durezza Shore	86D
Resistenza alla flessione	105MPa

4. Applicazione della maschera gengivale

Maschera gengivale



- Buona elasticità e resistenza alle crepe;
- Elevata stabilità, buona precisione di stampaggio

Specifiche dell'FHD 1400

Colore	Rosa
Viscosità	350-550 mPa·s
Densità	1,05-1,25 g/cm ³
Resistenza alla trazione	1,35MPa
Durezza (quota A)	50-60
Resistenza alla flessione	1,30MPa

Set completo di utensili per la post-elaborazione

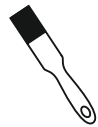
Apparecchiature professionali con elaborazione e polimerizzazione efficienti. Migliorano l'efficienza di stampa e assicurano il tasso di successo della stampa del prodotto



Macchina per la pulizia ad ultrasuoni



Scatola di stagionatura FC3



Spazzola



Panno antipolvere



Pellicola IVA



Guanti



Raschietto in metallo



Accessorio chiave contenuto del kit



Raschietto in plastica



Vite di ricambio contenuto dei kit

Resine utilizzabili per la modellazione dentale

01 | Resina per modelli ortodontici

Un materiale progettato per stampare modelli ortodontici accurati, che è resistente ad alte temperature e ad alte pressioni; adatto anche per modelli restaurativi



02 | Resina per modelli restaurativi

Un materiale per la produzione di modelli di restauro ad alta precisione, che presenta un'elevata resistenza all'usura; adatto anche per modelli ortodontici





03 | Resina per guida chirurgica

Un materiale altamente trasparente per la stampa di guide chirurgiche, che ha un'elevata precisione e resistenza alla trazione superiore



04 | Resina simile alla ceramica

Un materiale per la stampa di corone dentali di prova, con elevata resistenza all'usura, elevata tenacità e simulazione accurata del colore



05 | Resina IBT flessibile

Un materiale per la stampa di arcate flessibili per incollaggio indiretto, con elevata tenacità e resistenza allo strappo



06 | Resina per maschera gengivale

Un materiale per la realizzazione di maschere gengivali, ad elevata tenacità e resistenza allo strappo



07 | Resina per cera calcinabile

Un materiale altamente accurato per la fusione, senza residui dopo la cottura



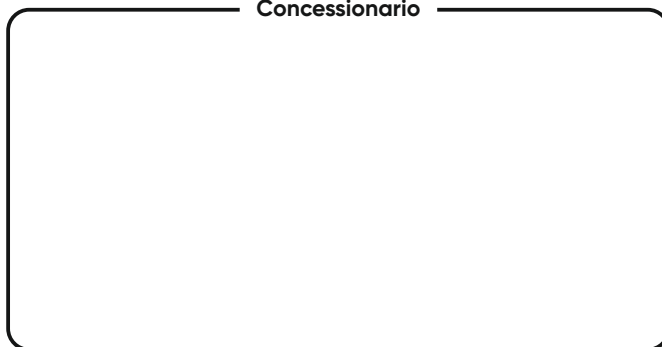


Scarica il catalogo completo



Cataloghi digitali, alberi felici:
scegli **Abintrax** che con **myhealthstore**,
abbraccia la sostenibilità!

Concessionario



Abintrax s.r.l.

Via Marina del Mondo, 62 | 70043 Monopoli (Ba) Italy
tel. +39 080 2149700 | www.abintrax.com | info@abintrax.com

www.myhealthstore.it